

目次

各校紹介ページのアイコンの見方・	8	あんな職業こんな職業・	28
これからの進路・	10	研究者という職業と英語・	38
学校選択方法・	11	入試について・	40
国や県の指定校・	13	面接の受け方・	42
自分にあった学科を探そう！・	14	県立高校入試日程表・	44
学科の種類・	16	県総体等の結果・	45

● 公立高校の部

県立宇都宮高等学校・	50	県立今市工業高等学校・	80
県立宇都宮東高等学校・	52	県立日光明峰高等学校・	82
県立宇都宮南高等学校・	54	県立上三川高等学校・	84
県立宇都宮北高等学校・	56	県立石橋高等学校・	86
県立宇都宮清陵高等学校・	58	県立小山高等学校・	88
県立宇都宮女子高等学校・	60	県立小山南高等学校・	90
県立宇都宮中央高等学校・	62	県立小山西高等学校・	92
県立宇都宮白楊高等学校・	64	県立小山北桜高等学校・	94
県立宇都宮工業高等学校・	66	県立小山城南高等学校・	96
県立宇都宮商業高等学校・	68	県立栃木高等学校・	98
県立鹿沼高等学校・	70	県立栃木女子高等学校・	100
県立鹿沼東高等学校・	72	県立栃木農業高等学校・	102
県立鹿沼南高等学校・	74	県立栃木工業高等学校・	104
県立鹿沼商工高等学校・	76	県立栃木商業高等学校・	106
県立今市高等学校・	78	県立学悠館高等学校・	108
		県立栃木翔南高等学校・	110
		県立壬生高等学校・	112

県立佐野高等学校	114
〃 佐野東高等学校	116
〃 佐野松桜高等学校	118
〃 足利高等学校	120
〃 足利南高等学校	122
〃 足利工業高等学校	124
〃 足利清風高等学校	126
〃 真岡高等学校	128
〃 真岡女子高等学校	130
〃 真岡北陵高等学校	132
〃 真岡工業高等学校	134
〃 益子芳星高等学校	136
〃 茂木高等学校	138
〃 烏山高等学校	140
〃 馬頭高等学校	142
〃 大田原高等学校	144
〃 大田原女子高等学校	146
〃 黒羽高等学校	148
〃 那須拓陽高等学校	150
〃 那須清峰高等学校	152
〃 那須高等学校	154
〃 黒磯高等学校	156
〃 黒磯南高等学校	158
〃 矢板高等学校	160
〃 矢板東高等学校	162
〃 高根沢高等学校	164

〃 さくら清修高等学校	166
〃 大田原東高等学校	168

私立高校の部

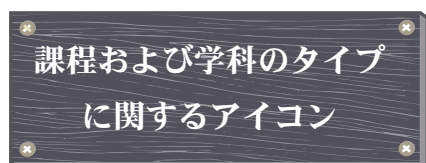
足利大学附属高等学校	170
白鷗大学足利高等学校	172
佐野日本大学高等学校	174
作新学院高等学校	176
文星芸術大学附属高等学校	178
宇都宮文星女子高等学校	179
宇都宮短期大学附属高等学校	180
星の杜高等学校	181
足利短期大学附属高等学校	182
國學院大學栃木高等学校	183
佐野清澄高等学校	184
矢板中央高等学校	185
青藍泰斗高等学校	186

広域通信制高校・国立高専の部

日々輝学園高等学校	188
国立小山工業高等専門学校	190
索引	192

アイコンの見方

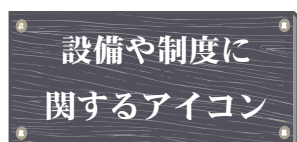
本誌では、学校の情報や施設・設備について、より見やすく、わかりやすくする為にアイコンを取り入れています。



より多くの人が学びやすいように、高等学校には全日制・定時制・通信制の3つの課程があります。

本書では各学校の紹介ページの左上に、設置されている課程と普通科・工業系・商業系といった学科のタイプを表示しています。

定時制・通信制においても、様々な部活動や学校行事が設定されており、定時制・通信制の生徒で競う全国定時制通信制大会も開催されています。



学校ごとの設備や制度などは、左上の学校の基本情報の下にアイコンで表示しています。ここではその一部をご紹介します。

総合選択制

普通科の場合と専門学科の場合で異なります。普通科の場合には、学科内に開設された選択科目から選択することが可能です。

専門学科を設置している場合、複数の学科の枠を超えて授業を選択することが可能です。



全日制課程

祝祭日や長期休暇を除き、週5～6日、昼間に通学して学ぶ学校です。単位制・学年制どちらの場合もあります。

定時制課程

仕事などをしながら、夜間等に通う学校です。通信制を併用して学ぶ併修制度もあります。

全日制と夜間部の定時制を併設している学校と定時制のみを設置していて昼間部・昼夜間部・夜間部の三部制となっている学校があります。

通信制課程

普段は自宅や学校が設置している学習センターで学習し、レポート提出や定期テスト、スクーリング※により、単位を取得する学校です。
※スクーリング…学校に行き、授業等を受けること。

単位制

決められた期間在籍し、科目毎に設定されている単位を取得して、一定の単位数に達していれば、卒業となる方式です。



2学期制

1年間を、前期と後期の2つに分けて授業を行う学校です。3学期制と比べて、授業時間が確保しやすい、ゆとりが生まれるなどの利点があります。



奨学金制度

十分な能力があるのに、経済的な理由で進学が困難な人に対して、学費や生活費を支援する制度です。本書では、学校独自の制度がある場合にのみアイコンを表示しています。



学校選択方法

公立・私立で選ぶ

公立高校

県や市が設置している学校です。

普通科以外に商業科・工業科といった専門的な内容が学べる専門学科、普通教育と専門教育の内容を総合的に学習する総合学科があります。

普通科でも専門科目も学ぶことが出来るコースを設置している学校もあります。

国立高等専門学校

工業や海に関することなど、専門的な内容を学ぶ国立の5年制の学校で、全国に51校設置され、全国から受験が可能で寮も備えています。

卒業後は就職以外にも4年制大学への3年生への編入や専攻科へ進むことでさらに2年間、より専門的な学習を行うことも出来ます。

栃木県には、『小山工業高等専門学校』があります。

学校の特徴で選ぶ

留学や語学といった国際教育に重点をおいたり、特定の部活動の指導に力をいれていたり学校にはそれぞれ個性があります。

国や県から指定を受けている学校

スーパーサイエンスハイスクール (SSH) など、国や県から指定を受け、語学力や理科・数学の実践的な教育に力を入れている学校があります。

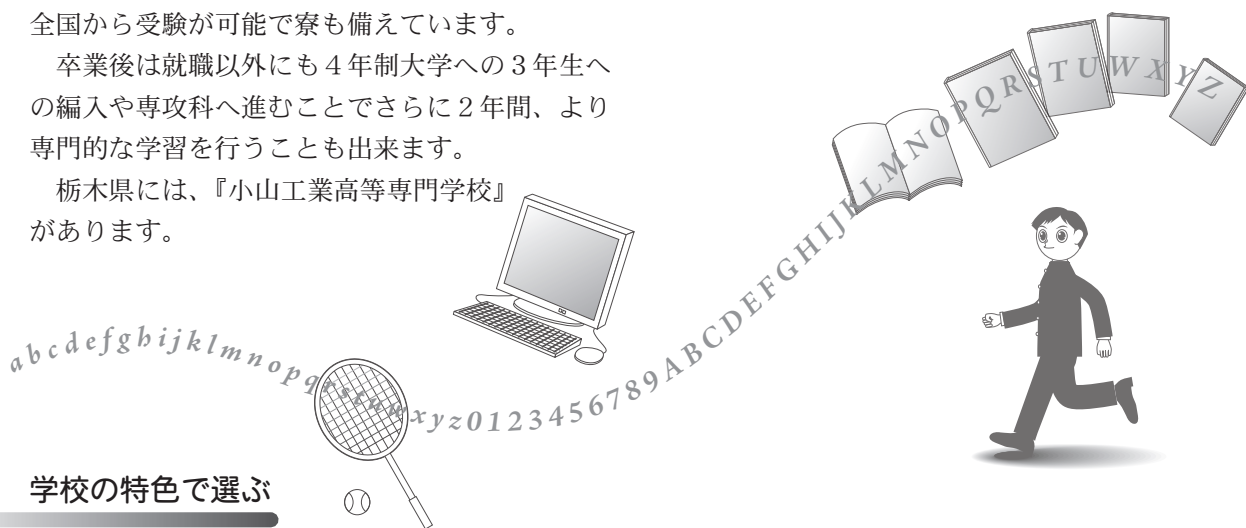
※ 13 ページに指定校を掲載しています。

私立高校

個人や団体などが設立し、学校法人が運営に当たる学校です。各校とも独自の校風・教育方針を持ち、個性豊かな点が一番の特徴です。

受験向けのカリキュラムが組まれた進学校、系列大学や短大に優先入学できる付属校、就職に有利な履修をすることが可能な専門課程を持つ高校などの様々なタイプがあります。

3年間にかかる学費は国公立と比べ、高くなりますが、その分、施設・設備が充実しています。



特別な学科を設置している学校

特別な学びや資格の取得が出来る学科を設置している学校もあります。

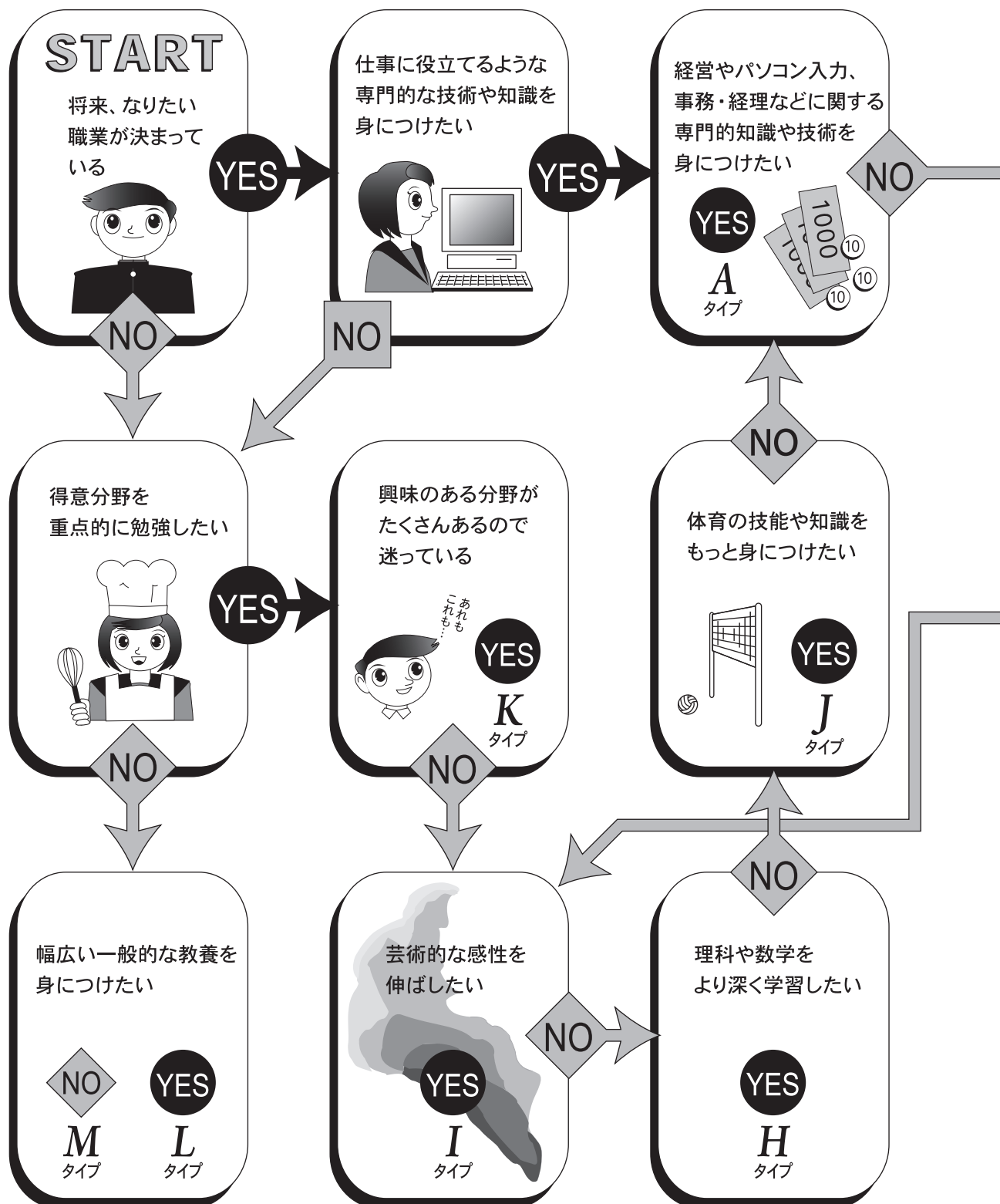
例えば、佐野松桜高等学校、矢板高等学校に設置されている「介護福祉科」では介護福祉士国家試験の受験資格を得ることが出来ます。

私立高校は私立ならではの特色がある場合も

私立高校の場合には、教育理念によって、宗教教育を取り入れている、公立にはない特色を持っている学校もあります。

自分に合った学科を探そう！

YES・NOで答えて、ピッタリの学科を探してみよう。



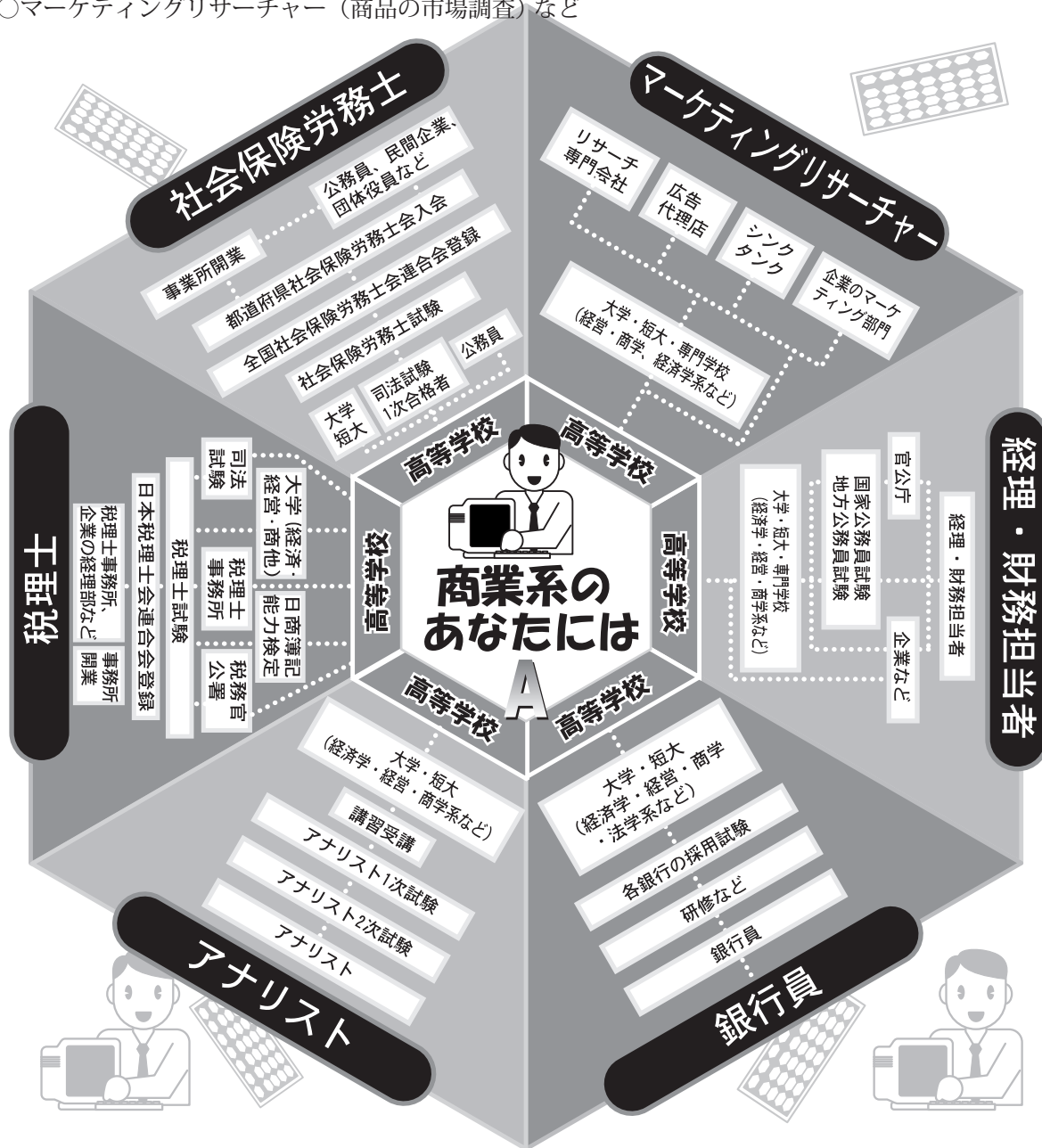
A 商業

様々な場面でビジネスシーンで能力が光る



商業系には、こんな仕事があります。

- 経理・財務担当者 ○税理士 ○公認会計士
- 社会保険労務士 ○銀行員 ○プログラマー ○秘書
- サーチャー（データベース検索）
- アナリスト（株価や金融の分析）
- ファイナンシャルプランナー（個人の資産運用をサポート）
- マーケティングリサーチャー（商品の市場調査）など



あんな職業 こんな職業

資生堂で働くってどんなお仕事？

どんなお仕事ですか？

わたしは、株式会社資生堂で雑誌の編集者として働いています。世の中で流行していることや、自分が大切だと考えていることを世の中に発信しています。まず、なぜ今このトピックを扱う必要があるのか、どう伝えるのかを企画化し、よりわかりやすく伝えるために適切なチーム（写真家、ライター、スタイリストなど）を集めます。そのチームで撮影やインタビューを行い、最終的に記事や動画にして公開します。流行や社会的な話題を世に広めることがわたしの仕事です。

お仕事をしていた良かったと思うこと

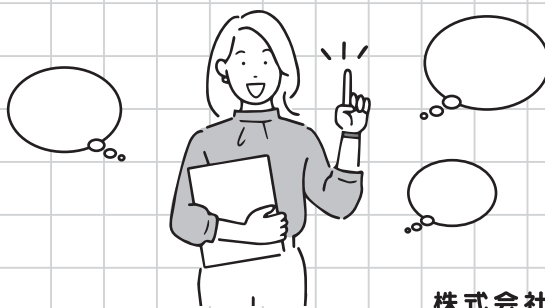
企画が成功したときに大きな達成感を感じます。特に、世界的に影響のある人物に会える可能性があることは、この仕事の大きな魅力です。世の中に影響力がある人物との出会いや交流は、新たなインスピレーションを生み、また次のクリエイティブなアイデアへと繋げることができます。

お仕事をしていた苦労したこと

世の中に対して、もっとアンテナを張っていないといけないと感じたことです。今、何が流行っているのか、なぜ流行っているのか、誰が仕掛けているのかなど、日常の中にヒントは溢れているが、ボーッと生活していると気づかないことが多く、トレンドへの関心に対する周囲との温度差があることに気がきました。意識して調べると、だんだんと点と点が繋がり知識が蓄積していきました。世界の広がりを感じ、仕事のアウトプットの質がかなり向上しました。

この仕事の魅力

自分が大切だと考えていることや、好きなことを世の中に発信し、広める。それが実現できる可能性が高い仕事です。社会の多くの人々にも影響を与え、とても尊い仕事と考えています。



株式会社資生堂

Y さん よりお話を伺いました。

2026年度県立高校入試日程表

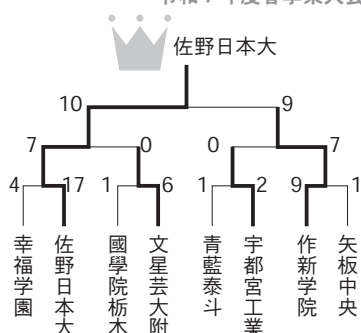
- ①全日制課程 特色選抜 ②全日制課程 一般選抜 ③定時制課程 フレックス特別選抜
④定時制課程 一般選抜 ⑤通信制課程

	Sun	Mon	Tue	Wed	Thur	Fri	Sat
1月	1/25	26	27	28	29	30	31
					①願書等提出 (29～30日)		
2月	2/1	2	3	4	5	6	7
					①面接等実施 (5・6日)		
	8	9	10	11	12	13	14
					①合格者内定		
	15	16	17	18	19	20	21
				②願書等提出 (18～19日)			
	22	23	24	25	26	27	28
			②出願変更 (24～25日)				
			③願書等提出 (24～25日)		②③受検票交付 (26～27日)		
3月	3/1	2	3	4	5	6	7
					②③検査実施		
	8	9	10	11	12	13	14
				②③合格者発表			
				④願書等提出 (11～13日)			
				⑤願書等提出 (11～13日、16～19日、23～25日)			
	15	16	17	18	19	20	21
			④検査実施			⑤検査実施 (20・26日)	
	22	23	24	25	26	27	28
		④合格者発表			⑤検査実施 (20・26日)		
					⑤合格者発表		
	29	30	31	4/1	2	3	4

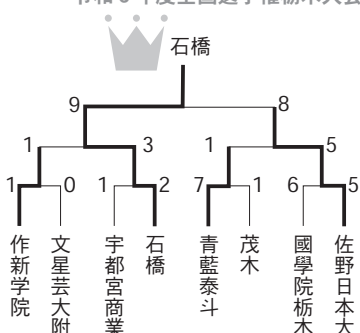
県総体等の結果

硬式野球

令和7年度春季県大会

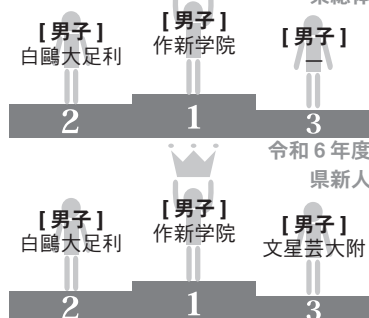


令和6年度全国選手権栃木大会



軟式野球

令和7年度
県総体



陸上競技

令和7年度
県総体



バスケットボール

令和7年度
県総体



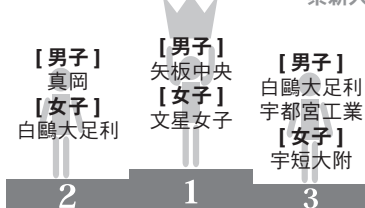
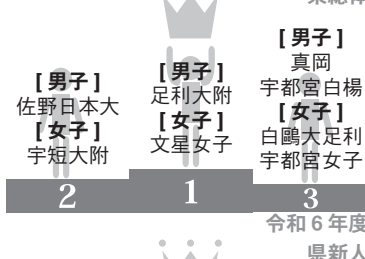
バレーボール

令和7年度
県総体



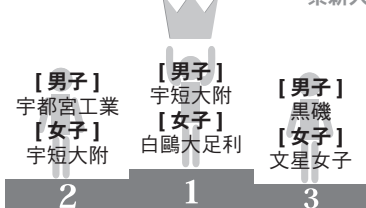
サッカー

令和7年度
県総体



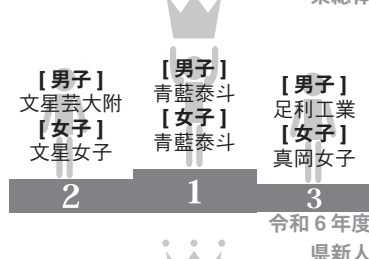
ソフトテニス

令和7年度
県総体



卓球

令和7年度
県総体





創立：昭和60年1月

生徒数：男子232名 女子279名

所在地：〒321-3236

宇都宮市竹下町908-3

TEL: 028 (667) 6251

FAX: 028 (667) 7970

URL: <https://www.tochigi-edu.ed.jp/utsunomiya-seiryoko/nc3/>



男女共学



海外交流



スーパースター
(月3回)



冷暖房



Wi-Fi環境



デジタルラボ



ワイド予備校
(メディアガリ)



自販機



プール



トレーニングルーム



剣道場



柔道場



テニスコート



夜間照明



学校評議員

その他

野球場※、サッカー場※など
※専用ではないが、同時に試合が可能

学校の特徴

宇都宮市街地から東部に位置し、鬼怒川左岸に隣接した緑豊かな丘陵地にあります。周辺は清原工業団地や芳賀工業団地があり、清原中学校や作新学院大学にも隣接した緑豊かな、環境に恵まれた学園です。

1. 進路に応じた教育

生徒一人ひとりの進路実現のため、類型別クラスを編成し、個別学習や習熟度別学習、課外授業等のきめ細かい教育を行っています。

2. 科学技術リテラシー教育

新しい時代を豊かに生きるための基礎教養として、「科学技術」という教科を設置しています。教科における実験・実習をはじめ、地域企業・大学等と連携し、体験学習等を実施するなど、楽しく学習できるように工夫しています。

3. 豊かな人間性を培う教育

部活動をはじめ、福祉体験学習、国際理解教育、地域行事への参加など、豊かな人間性を養う教育を展開しています。

スクールミッション

科学する心や態度を育成する体験的な学びを通して、新しい地域づくりに貢献できる人材を育成する学校

グラデュエーションポリシー

本校では、次のような資質・能力を育成します。

- ・コミュニケーション能力を高め、協働して課題を解決しようとする態度を育成します。
- ・主体的に学び、地域に貢献できる知識を養います。
- ・新しい時代を豊かに生きようとする科学的思考力、創造力を育成します
- ・自分の良さや適性を知り、夢に向かって努力し続ける力を育成します。

JR宇都宮線 宇都宮駅より、LRT「清陵高校前」下車、徒歩1分



カリキュラムポリシー

本校では、次のような資質・能力を育成します。

- ・授業においてグループワークなど協働的な学習を実施します。
- ・地域や大学・専門学校と連携し、知的好奇心を高める学校行事や学習活動を実施します。
- ・生徒の希望する多様な進路を実現するためのキャリア教育、充実した学習指導を実施します。
- ・学校設定教科「科学技術」では、現代科学技術に関わる基本的事項を学ぶ体験的な授業を実施します。

学習内容

進路に応じた類型制の採用

2学年から、進路希望により文系・理系に分かれ、それぞれの進路に応じた教科・科目を履修できるようにしています。

選択教科・科目の多岐化

進路希望・興味・関心等により、教科・科目が選択できるよう編成しています。

教科「科学技術」

独自に編集した教科書を使用し、製作や実験・実習を通して体験的な学習を行う科目です。

- ・「科学技術A（1年生必修）」
実験実習を通して楽しく学びます。
- ・「科学技術B（3年理系選択）」
物理・化学・生物の分野毎に先端技術につながる原理や仕組みを課題を通して探求します。

総合的な探究の時間

進路学習を中心として学年ごとに展開します。（自己理解、職業研究、学部・学科研究、上級学校研究、小論文研究）
また、社会人講話や進路講演会等も実施しています。

校章の由来

宇都宮の「ウ」を図案化。教育目標の「調和のとれた豊かな人間性」を、外側の均整がとれ、かつ、ふっくらとした曲線で作られた逆三角形で表し、「創造的な知性」と「自律的な精神」を、中の三角形の上に向かって伸びる形で表現しました。「清陵」の爽やかさ・みずみずしさ・近代的な知性のイメージは、白・水色・銀色で配色しました。

学校からのメッセージ

大学・専門学校進学、就職など幅広い進路希望実現に向け、懸命に取り組む生徒とそれを本気で応援する先生がいます。

合言葉は「より広く、より深く、そしてより高く！」皆さんの入学を待っています！

学校行事（2025年度実施予定）

- *球技大会…6月
- *芸術鑑賞会…6月
- *進路選択と探究学習に関するインターンシップ…7月（1年）
- *1日体験学習…8月5日
- *文化祭（清陵祭）…8月29日・30日（一般公開2日目）
- *修学旅行（2年）…10月21日～24日（3泊4日）
- *分野別出張講義（2年）…11月
- *海外交流…各種校外行事への参加、講演会などを通して、国際理解教育を積極的に推進しています。

部活動（2024年度実績）

- *吹奏楽部…県コンクール銀賞（B部門）、県央地区アンサンブルコンテスト銅賞
- *かるた部…うつのみや百人一首市民大会準優勝（初級クラス 経験者部門）
- *箏曲部…県高文連日本音楽部秋季発表会優良賞
- *写真部…県総文化祭展奨励賞（A4の部）
- *卓球部…全国選手権中部地区予選準優勝（女子学校対抗）・3位（男子学校対抗）
- *バレーボール部…中部支部春季大会3位、中部支部新人大会3位、県新人大会5位
～以下個人参加での実績～
- *全国高等学校ビブリオバトル2024県大会入賞
- *成田山全国競書大会特選月輪賞・特選日輪賞
- *関東高校自転車競技大会2位（ポイントレース）・4位（ロード競技の部総合）・5位（男子個人ロードレース）

- 【文化系】科学研究、国際理解、茶道、写真、JRC、吹奏楽、箏曲、かるた、アート、料理研究
- 【体育系】剣道、硬式テニス、硬式野球、サッカー、卓球、バスケットボール、バドミントン、バレーボール、陸上競技、弓道同好会

制服



ブレザー…紺
ネクタイ…エンジ
スラックス…グレーの千鳥格子
スカート…グレーの千鳥格子

進路状況（2025年3月卒業生・人数は合格者数）

四年制大学（国公立5名、私立87名）

秋田（1）、福島（1）、新潟（1）、山梨（1）、名桜（1）、流通経済（1）、千葉工業（1）、桜美林（1）、大東文化（3）、帝京（11）、東海（4）、東京家政（1）、東京工科（3）、東京都市（1）、東邦（2）、東洋（1）、二松学舎（1）、日本（3）、法政（1）、武蔵野（1）、神奈川（1）、関東学院（1）、金沢工業（1）、奈良（1）、足利（2）、国際医療福祉（11）、作新学院（6）、白鷗（22）、獨協医科（2）、他

短期大学（7名）

宇都宮（1）、作新学院大女子（5）、仙台青葉学院（1）

専門学校等（72名）

栃木県立衛生福祉（3）、済生会宇都宮病院看護（6）、栃木医療センター附属看護（1）、獨協医科大附属看護（3）、マロニエ医療福祉（4）、他

就職先（8名）

栃木県警（1）、埼玉県警（1）、自衛隊（1）、SUBARU 航空宇宙カンパニー（1）、矢崎部品（1）、日本郵便（1）、JR 貨物北関東ロジスティクス（1）、他

入試状況（2025年度）

	募集人員			出願人員		出願倍率	
	全体	特選	一般	特選	一般	特選	一般
普通科	160	48	118	41	162	0.85	1.37

初年度の学校徴収金

約10万円程度（授業料・制服代等を除く）

アドミッションポリシー

本校は、次のような生徒の入学を期待しています。

- 本校で学ぶ目的意識をもち、意欲的に学習に取り組む生徒
- 仲間とともに地域活動、部活動、生徒会活動等に継続的に取り組む生徒
- 身の周りの現代社会が抱える諸問題や自然科学に興味関心が高い生徒

特色選抜（2026年度入試）

定員の割合 30%程度

出願するための資格要件

本校への志望理由が明確で、基本的生活習慣を身に付けており、本校での学習に対応できる学力を有し、次の要件のいずれかに該当する者

- (1) 国語、社会、数学、理科、外国語の5教科の学習成績が優れており、大学への進学を目指し、意欲的に学習に取り組める者
- (2) 中学時代に、スポーツ活動や文化活動に継続して熱心に取り組んだ者、または生徒会役員として中心となり活躍した者で、入学後もそれらの活動や本校の部活動に懸命に取り組める者
- (3) 「数学」「理科」の学習成績が特に優れており、入学後もその能力を伸長させ、学習や研究活動などに積極的に取り組める者

選抜の方法 個人面接（10分程度）、作文（500～600字、50分）

一般選抜（2026年度入試）

選抜の方法…学力検査・調査書

学力検査と調査書の評定の比重…学力検査8：調査書2

学力検査配点…国/100・数/100・英/100・理/100・社/100